



JOYA™ TOUCH A6 PARA SANIDAD

El dispositivo Joya Touch A6 Healthcare (HC) optimiza tu ROI. Diseñado para cuidados a pie de cama, admisión, actividades de enfermería, farmacia, captura e intercambio de datos, etc.

VARIOS DISPOSITIVOS EN UNO

El dispositivo Joya Touch A6 viene con una potente plataforma Qualcomm Snapdragon y lleva integrado Android™ 6.0 Marshmallow (actualizable en campo a Android™ 7.1 Nougat). Este dispositivo está disponible en dos formatos: un modelo manual muy parecido a un teléfono móvil y una versión con empuñadura con un mango muy cómodo. Los usuarios pueden cambiar de un formato a otro con facilidad, adaptándose así a diferentes aplicaciones y a sus preferencias.

CUNA DE CARGA INALÁMBRICA – INDIVIDUAL Y 3 RANURAS

El dispositivo Joya Touch A6 se carga mediante la primera tecnología de carga inalámbrica de la industria que elimina la necesidad de limpiar contactos de los dispositivos y cunas. Esto reduce considerablemente los costes de mantenimiento y aumenta la vida del dispositivo.

La cuna de múltiples ranuras y la cuna individual soportan ambos modelos, manual y con empuñadura, asegurando la configuración adecuada para todo tipo de usos o aplicaciones.

BOOST Y CARGA RÁPIDA

El dispositivo Joya Touch A6 requiere solo 2 horas de carga para asegurar la carga completa de la batería y tiene la posibilidad de carga 'Boost' para una carga rápida. Ofrece seis perfiles de carga que permiten al usuario decidir qué perfil se ajusta mejor a sus necesidades.

COMUNICACIÓN DE VOZ

El dispositivo Joya Touch A6 se puede utilizar como teléfono usando la voz sobre IP (Voice over Internet Protocol (VoIP), aprovechando la red Wi-Fi.



CARACTERÍSTICAS

- Uso general: manual o con empuñadura
- Actualizable en campo a Android 7.1 Nougat
- Carcasa de plástico resistente a productos químicos, diseñado para soportar la limpieza diaria con soluciones fuertemente desinfectantes
- Carga inalámbrica que elimina todos los contactos del dispositivo y la cuna
- Soporte de carga Boost y rápida
- Capacidad de teléfono mediante VoIP vía Wi-Fi
- El 'Modo Presentación' permite la lectura automática
- Lleva incorporada la tecnología SoftSpot™ de Datalogic de gatillo sobre la pantalla táctil
- Acelerómetro de 3-Ejes que rota automáticamente la orientación de la pantalla
- Pantalla FWVGA multi-touch de 4.3 pulgadas con cristal Gorilla® Glass 3
- Vibración para notificaciones
- Soporta Beacon vía BLE para geolocalización
- Tecnología imaging avanzada 2D
- Tecnología 'Green Spot' patente de Datalogic para confirmación visual de lectura correcta
- El Programa de Servicios EASEOF CARE ofrece una amplia variedad de opciones que protegerán tu inversión, asegurando una mayor productividad y un rápido retorno de la inversión

INDUSTRIA-APLICACIONES

- Cuidados a pie de cama
 - Registros Médicos Electrónicos (EMR)
 - Administración de medicamentos en cama
 - Recogida de muestras
- Laboratorio
 - Seguimiento de muestras
 - Diagnósticos y Pruebas
 - Trazabilidad de las bolsas de sangre
 - Trazabilidad de transfusiones
 - Trazabilidad de leche materna
- Farmacia
 - Proceso de dispensación de medicamentos
 - Reposición y gestión de inventario
- Admisión, contabilidad y facturación
 - Alta de pacientes
 - Baja de pacientes
 - Urgencias

ESPECIFICACIONES

WIRELESS COMMUNICATIONS

LOCAL AREA NETWORK (WLAN)	IEEE 802.11 a/b/g/n; Estándares de seguridad Wi-Fi: WEP, WPA/ WPA2 PSK, 802.1x EAP; PEAP/MSCHAPV2, PEAP/GTC, TLS, TTLS/PAP, TTLS/MSCHAP, TTLS/ MSCHAPV2, TTLS/GTC, PWD
PERSONAL AREA NETWORK (WPAN)	Tecnología inalámbrica <i>Bluetooth</i> ® 4.0 – Modo Dual (Tecnología inalámbrica <i>Bluetooth</i> clásica y BLE disponible)
COMUNICACIÓN NFC	Comunicación NFC entre dispositivos y cuna

CAPACIDAD DE DECODIFICACIÓN

1D / CÓDIGOS LINEALES	Autodiscriminación de todos los códigos 1D incluyendo códigos lineales GS1 DataBar™.
CÓDIGOS 2D	Aztec Code, Data Matrix, MaxiCode, PDF417, MicroPDF417, Micro QR Code, QR Code
CÓDIGOS POSTALES	Australian Post, Japanese Post, KIX Code, Royal Mail, USPS Intelligent Mail, USPS PLANET, USPS POSTNET
MARCA DE AGUA DIGITAL	Soporta códigos Digimarc®

ELECTRÓNICA

BATERÍA	Pack de baterías reemplazable con baterías Li- Ion; 3,7 V; 3,000 mAh (12 Watt-horas)
CARGA INALÁMBRICA	Dos opciones de carga: rápida o estándar

AMBIENTAL

RESISTENCIA A QUÍMICOS	Isopropyl Alcohol, Hydrogen Peroxide, Clorox® Bleach; aplicable a dispositivos y cuna
RESISTENCIA A LAS CAÍDAS	Resiste caídas desde 1,2 m / 4,0 ft sobre contrachapado y 1,5 m / 5,0 ft sobre contrachapado con funda protectora de goma
TEMPERATURA	Operativa: -10 a 50 °C / 14 a 122 °F

INTERFACES

INTERFACES	USB 2.0 Client (con conector estándar Micro-USB) Ranura de tarjeta SDXC (no accesible)
------------	---

INTERFACES DE USUARIO

ACELERÓMETRO	Acelerómetro de 3 ejes
TECNOLOGÍA SOFTSPOT	Gatillo virtual/tecla de lectura
GATILLO	Solo modelos con empuñadura
VIBRACIÓN	Programable vía software

CARACTERÍSTICAS FÍSICAS

COLORES (ESTÁNDAR)	Carcasa: Blanca Carcasa batería: Verde claro
PANTALLA	Pantalla a color TFT-LCD full-touch de 4,3 pulgadas FWVGA: 854 x 480 pixels; 16M colores, LED retroiluminado
PANTALLA TÁCTIL TECLAS FÍSICAS	Capacitiva, multi-touch, Gorilla® Glass 3 Manual: tecla de inicio/lectura totalmente programable Con empuñadura: tecla de inicio/lectura totalmente programable, tecla de gatillo de lectura
ILUMINANCIÓN	Programable vía software, luces en la parte baja de la carcasa de la batería
DIMENSIONES	Manual: 14,5 x 7,7 x 3,4 cm / 5,7 x 3,0 x 1,3 in Con empuñadura: 14,5 x 7,7 x 11,6 cm / 5,7 x 3,0 x 4,5 in
PESO (CON BATERÍA)	Manual: 275,0 g / 9,7 oz Con empuñadura: 305,0 g / 10,7 oz

CAPACIDAD DE LECTURA

PROFUNDIDAD DE CAMPO	4,3 hasta 35,0 cm / 1,7 hasta 13,8 in, dependiendo de la densidad del código
RESOLUCIÓN MÍNIMA INDICADORES DE LECTURA	Códigos lineales a 4 mils; códigos 2D a 5 mils Altavoz (polifónico); Tecnología 'Green Spot' patente de Datalogic de confirmación visual de lectura correcta

SEGURIDAD Y NORMATIVA

APROBACIONES DE AGENCIA	El producto cumple las aprobaciones necesarias de seguridad y regulación para su uso normal.
CUMPLIMIENTO AMBIENTAL	Cumple con la normativa EU RoHS

SOFTWARE

CONFIGURACIÓN & MANTENIMIENTO DESARROLLO	Datalogic X Platform Configuration Utility (DXU) Disponible Java y SDK Xamarin
---	---

SYSTEMA

MEMORIA	Sistema RAM: 2 GB; Sistema Flash: 16 GB Flash Disk
CPU	Tarjeta SD: opción de instalación en fábrica
SISTEMA OPERATIVO	Qualcomm Snapdragon Quadcore 1 GHz Google Android 6.0 Marshmallow (actualizable en campo a Android 7.1 Nougat)

GARANTÍA

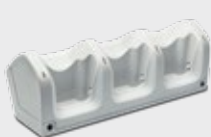
GARANTÍA	1 año de garantía de fábrica
----------	------------------------------



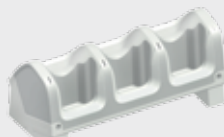
Cuidado: Radiación Láser – no mirar directamente a la luz

ACCESORIOS

Cunas y Fundas



• 91ACC0043 Cuna de 3
ranuras para montaje
en pared



• 91ACC0069 Cuna de 3 ranuras
para uso general



• 91ACC0072 Cuna
individual Bloqueo
de cuna



• 91ACC0073 Cuna
individual Carga
solamente

Varios



• 91ACC0079
Funda de goma



• 91ACC0080
Cartuchera



• 91ACC0036
Cordón