



JOYA™ TOUCH A6 ES EL DISPOSITIVO MULTITAREA PARA EL NEGOCIO DE MENUDEO

El nuevo dispositivo Joya Touch A6 sirve para ser usado en tiendas, optimizará su ROI y está diseñado para aplicaciones de Compras Personales, Piso de Ventas, Control de Accesos y más.

VARIOS DISPOSITIVOS EN UNO

El dispositivo Joya Touch trae una poderosa plataforma Qualcomm Snapdragon que soporta Android™ 6.0 Marshmallow (campo actualizable a Android™ 7.1 Nougat). Este dispositivo está disponible en dos versiones: una portátil que se asemeja a un teléfono inteligente y otra con ajuste tipo pistola con un cómodo gatillo. Los usuarios pueden cambiar de una versión a otra fácilmente, adaptando las aplicaciones y las preferencias de usuario.

BASE DE CARGA INALÁMBRICA SENCILLA Y CON 3 RANURAS

El dispositivo Joya Touch A6 se carga empleando la primer tecnología inalámbrica que elimina la necesidad de limpiar los contactos y la base del aparato. Elimina radicalmente los costos e incrementa su vida útil.

Las bases individuales y las multi-bahías son compatibles con el equipo portátil y con el equipo que tiene soporte de pistola, asegurando la configuración adecuada para cada uso o aplicación.

CÓDIGOS DE BARRA CON MARCA DE AGUA DIGIMARC®

Joya Touch A6 está lista para el futuro pues es la primer computadora móvil que puede leer los códigos de barra Digimarc.

CARGA EFICIENTE Y RÁPIDA

El dispositivo Joya Touch A6 solo necesita 2 horas para cargar por completo la batería y la función de Recarga Eficiente y Rápida asegura una recarga veloz. Se dispone de 6 perfiles de carga para dejar que el usuario decida cuál perfil es el que mejor se ajusta a sus necesidades.

COMUNICACIÓN POR VOZ

El dispositivo Joya Touch A6 se puede usar también como teléfono con ayuda del protocolo de sistema de voz por internet (Voip), optimizando su red inalámbrica de Wi-Fi.



CARACTERÍSTICAS

- Dispositivo multi-uso: portátil o de tipo pistola
- Se puede actualizar a Android 7.1 Nougat
- La carga inalámbrica elimina todos los contactos de la base y su dispositivo
- Soporta modos de carga rápido y eficiente
- Capacidad de teléfono VoIP sobre Wi-Fi
- Lectura de códigos de marca de agua Digimarc
- Modo de Presentación permite el escaneo automático
- Tecnología Datalogic SoftSpot™ para disparo innovador por medio de la pantalla táctil
- Acelerómetro de 3 ejes con rotado automático para orientación de pantalla
- Pantalla de 4,3 pulgadas capacitiva de multicontacto con apariencia FWVGA con cristal 3 Gorilla®
- Alerta vibratoria para notificaciones
- Compatible con aplicaciones de compras personales middleware Shopevolution™ o programas de proveedores externos
- Soporte Beacon por medio de BLE para geolocalización
- Avanzada tecnología de imágenes 2D
- Tecnología patentada Datalogic de "Punto Verde" para lograr buena retriamentación visual de lectura
- Planes de Servicio CUIDADO FÁCIL con una amplia oferta de opciones para proteger su inversión, asegurando la mayor productividad y ROI

INDUSTRIA-APLICACIONES

- Menudeo:
 - Compras Personales
 - Turnos Mejorados
 - Inventario
 - Control de Accesos
 - Mesas de Regalos
 - Aplicaciones de para Piso de Ventas
 - Ventas Asistidas

COMUNICACIÓN INALÁMBRICA

RED DE AREA LOCAL (WLAN)	IEEE 802.11 a/b/g/n; Estándares de seguridad Wi-Fi: WEP, WPA/ WPA2 PSK, 802.1x EAP: PEAP/MSCHAPV2, PEAP/GTC, TLS, TTLS/PAP, TTLS/MSCHAP, TTLS/ MSCHAPV2, TTLS/GTC, PWD
RED DE AREA PERSONAL (WPAN)	Tecnología inalámbrica <i>Bluetooth</i> ® 4.0 – Modo Dual (Tecnología inalámbrica Clásica por <i>Bluetooth</i> y BLE disponible)
COMUNICACIÓN NFC	Comunicación NFC entre EL dispositivo y su base

CAPACIDAD DE DECODIFICACIÓN

CÓDIGOS LINEALES / 1D	Auto disdo los crimina todos los códigos estándares 1D incluyendo los códigos lineares GS1 DataBar™.
CÓDIGOS 2D	Código Azteca, Data Matrix, MaxiCode, PDF417, MicroPDF417, Código Micro QR, Código QR
CÓDIGOS POSTALES	Correo Australiano. Japonés, Código KIX Code, Royal Mail, Correo Inteligente del USPS, USPOS PLANET, USPS POSTNET
MARCA DE AGUA DIGITALES	Soporta Códigos de Barras Digimarc®

ELECTRICIDAD

BATERÍA	Paquete reemplazable con baterías recargables de Litio; 3.7 V; 3,000 mAh (12 Watt-hora)
CARGA INALÁMBRICA	Dos opciones de carga: Carga rápida o carga estándar

MEDIO AMBIENTE

RESISTENCIA AL AGUA	Resiste gotas repetitivas desde 1,2 m / 4,0 pies sobre madera y 1,5 m / 5,0 pies sobre madera con el accesorio de hule
TEMPERATURA	Operativa: -10 a 50 °C / 14 a 122 °F

INTERFASES

INTERFASES	Cliente USB 2.0 (con su conector estándar Micro- USB); Posición de tarjeta SDXC (no es accesible para el usuario)
------------	--

INTERFASES DE USUARIO

ACELERÓMETRO TECNOLOGÍA SOFTSPOT DISPARADOR VIBRACIÓN	Acelerómetro de 3 Ejes Llave de disparo/escáner virtual Modelos de Pistola solamente Programable vía software
--	--

CARACTERÍSTICAS FÍSICAS

PERSONALIZACIÓN DE COLORES	Se tienen disponibles las cubiertas de la carcasa superior (para modelos portátiles y de pistola) y Disparador de Scan (modelos de pistola) en varios colores estándares o con diseños propietarios
COLORES (ESTÁNDAR)	Disponible: Gris Claro y Gris oscuro Tapas de la Batería: Azul, Rojo, Verde, Naranja, Amarillo y Gris Claro
PANTALLA	Pantalla a colores de 4.2 pulgadas sensible al tacto TFTLCD; FWVGA: 854 x 480 pixels; 16M colores, Luz trasera de LED
PANTALLA TÁCTIL BOTONES FÍSICOS	Intuitiva, multi-táctil, Cristal 3 Gorilla® Portátil: Botón Home/escaner totalmente programable Mango de Pistola: Botón Home/escaner totalmente programable, botón de Disparo de Escáner
ILUMINANCIÓN	Software programable, luces en parte inferior de la cubierta de la batería
DIMENSIONES	Portátil: 14,5 x 7,7 x 3,4 cm / 5,7 x 3,0 x 1,3 pulgadas; Mango de Pistola: 14,5 x 7,7 x 11,6 cm / 5,7 x 3,0 x 4,5 pulgadas;
PESO (CON BATERÍA)	Portátil: 275,0 g / 9,7 oz Mango de Pistola: 305,0 g / 10,7 oz

DESEMPEÑO DE LECTURA

PROFUNDIDAD DE CAMPO	4,3 a 35,0 cm / 1,7 a 13,8 in, dependiendo en la densidad del código de barras
RESOLUCIÓN MÍNIMA INDICADORES DE LECTURA	Códigos lineales a 4 mils; códigos 2D a 5 mils Bocina (Polifónica); tecnología patentada 'Punto Verde' de Datalogic para una buena retroalimentación de lectura visual

SEGURIDAD Y REGULACIÓN

APROBACIONES DE AGENCIA	El producto cumple con la seguridad necesaria y aprobaciones regulatorias para el propósito para el que fue creado.
CUMPLIMIENTO DEL MEDIO	Cumple con la EU RoHS

SOFTWARE

DESARROLLO DE CONFIGURACIÓN Y MANTENIMIENTO DESARROLLO	Utilería de Configuración de Plataforma Datalogic X (DXU) Disponible Java y SDK Xamarin
---	--

SYSTEMA

MEMORIA	Sistema RAM: 2 GB; Sistema Flash: 16 GB en Disco Flash
CPU SISTEMA OPERATIVO	Tarjeta SD: Opción instalada de fábrica Qualcomm Snapdragon Quadcore 1 GHz Google Android 6.0 Marshmallow (campo actualizable para Android 7.1 Nougat)

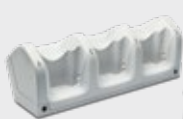
GARANTÍA

GARANTÍA	Garantía de Fábrica por 1 Año
----------	-------------------------------



Peligro: Radiación Láser - no mirar dentro del haz de luz

Cunas y Fundas



• 91ACC0043 Base de 3 Posiciones – Montaje a Pared



• 91ACC0069 Base de Propósito General



• 91ACC0072 Base con Bloqueo de Posición



• 91ACC0073 Posición Sencilla solo Base de Carga

Varios



• 91ACC0047 Soporte para Carrito (60 pz)



• 91ACC0079 Carasa de Hule



• 91ACC0080 Funda para Cinturón



• 91ACC0036 Cordón